



# IZBORNI POKAZATELJ

**2018. godina**

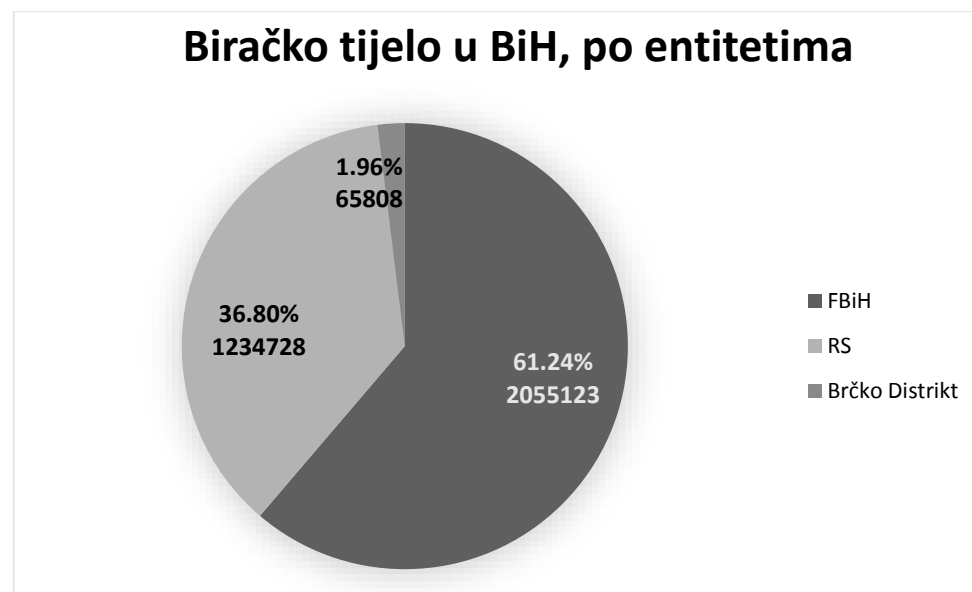
*Sarajevo, 2019. godine*

TIP IZBORA	BIRAČKO TIJELO	Po spolu	Po starosti	Izlaznost	BIRAČKA OPCIJA	SPOLNA I STAROSNA STRUKTURA IZABRANIH	Broj biračkih mjesta	OVJERENI KANDIDATI	Ovjereni politički subjekti	SPOLNA STRUKTURA BIRAČA KOJI SU GLASALI	STAROSNA STRUKTURA BIRAČA KOJI SU GLASALI
OPĆI IZBORI 2018	<b>FBiH:</b> 2 055 123  <b>RS:</b> 1 234 728  <b>BD(opcija FBiH):</b> 38 734  <b>BD(opcija RS):</b> 27 074  <b>BD:</b> <b>(UKUPNO):</b> 65 808  <b>FBiH (ukupno):</b> 2 093 857  <b>RS (ukupno):</b> 1 261 802	<b>Žene:</b> 1 681 633 50,11%  <b>Muškarci:</b> 1 674 026 49,89%	<b>&lt;30 godina:</b>  <b>Žene(&lt;30 godina):</b> 281 971 48,65%  <b>Muškarci (&lt;30 godina):</b> 297 643 51,35%  <b>ukupno(&lt;30 godina):</b> 579 614 (17,27%)  <b>&gt;=30 godina:</b>  <b>Žene(&gt;=30 godina):</b> 1 399 662 (50,42%)  <b>Muškarci(&gt;=30 godina):</b> 1 376 383 (49,58%)  <b>Ukupno(&gt;=30 godina):</b> 2 776 045 (82,73%)	<b>FBiH</b> <b>Glasača:</b> 2093857  <b>Glasalo:</b> 1084962 ili 51,82%  <b>RS</b> <b>Glasača:</b> 1261802  <b>Glasalo:</b> 727877 ili 57,69%	<b>Redovno:</b> <b>Glasača:</b> 3242680 <b>Glasalo:</b> 1745305  <b>Odsustvo:</b> <b>Glasača:</b> 8261 <b>Glasalo:</b> 2883  <b>Lično:</b> <b>Glasača:</b> 12037 (2222 samostalno +9815 pridruženo) <b>Glasalo:</b> 104  <b>Pošta:</b> <b>Glasača:</b> 76682 <b>Glasalo:</b> 50252  <b>Mobilni tim:</b> <b>Glasača:</b> 12 188 <b>Glasalo:</b> 10261  <b>DKP:</b> <b>Glasača:</b> 1085 <b>Glasalo:</b> 801  <b>Nepotvrđeni:</b> <b>Glasača:</b> 2 726 <b>Glasalo:</b> 3233	<b>Žene:</b> 142 (27,41%)  <b>Muškarci:</b> 376 (72,59%)  <b>&lt;30godina:</b> 25 (4.83%)  <b>&gt;=30 godina:</b> 493 (95,17%)	<b>Redovna:</b> 5.380 (5248 RS i FBiH+132 u brčkom)  <b>Odsustvo:</b> 128  <b>Lično:</b> 141(5 samostalnih)  <b>DKP:</b> 10  <b>Nepotvrđeni:</b> 145 (142 RS i FbiH+3 BD)	<b>Žene:</b> 3119 (41.6%)  <b>Muškarci:</b> 4378 (58.4%)	<b>Političke partije:</b> <b>Ovjerenih: 69 *</b> <b>Samostalnih: 58</b> <b>U koaliciji: 11</b>  <b>Koalicije:</b> 36  <b>Nezavisni kandidati:</b> 34  <b>Broj redovnih kandidatskih listi:</b> 804  <i>*11 političkih stranaka na općim izborima 2018. nakon ovjere su učestvovala u okviru koalicija odnosno nisu učestvovala kao samostalne stranke</i>	<b>BiH:</b> <b>Muškarci:</b> 912579 (50.34%) <b>Žene:</b> 900260 (49.66%)  <b>FBiH</b> <b>Ukupno glasalo:</b> 1084962  <b>Muškarci:</b> 545882 (50,31%) <b>Žene:</b> 539080 (49,69%)  <b>RS</b> <b>Ukupno glasalo:</b> 727877  <b>Muškarci:</b> 366697 (50.38%) <b>Žene:</b> 361180 (49.62%)	<b>&lt;30 godina:</b> 289459 15.97%  <b>Muškarci(&lt;30 godina):</b> 149934 (8,27%)  <b>Žene(&lt;30 godina):</b> 139525 (7.70%)  <b>&gt;=30 godina:</b> 1523380 84.03%  <b>Muškarci (&gt;=30 godina):</b> 762645 42.07%  <b>Žene (&gt;=30 godina):</b> 760735 41.96%
<b>UKUPNO BiH na dan izbora</b>	<b>3 355 659</b>	<b>3 355 659</b>	<b>3 355 659</b>	<b>1 812 839</b> (54,02%)	<b>Glasača:3 355 659</b> <b>Glasalo:1 812 839</b>	<b>518</b>	<b>5804</b>	<b>7497</b>	<b>139</b>	<b>1 812 839</b>	<b>1 812 839</b>

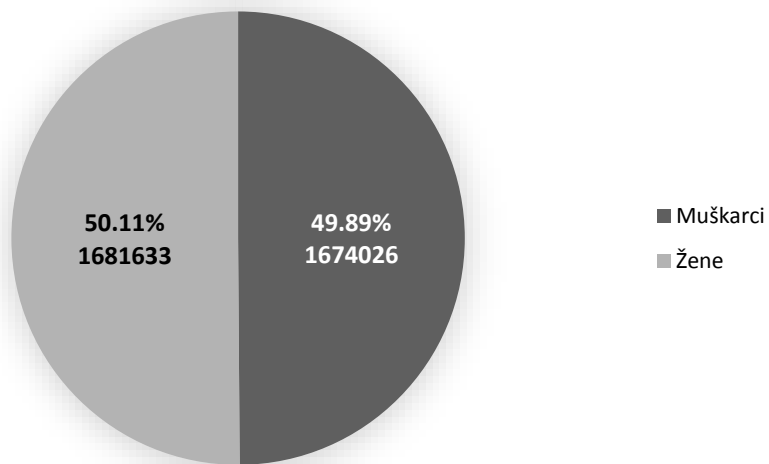
## 1.CBS stanje na dan izbora:

	Broj birača	Procentat	<30	>=30	M	F	M<30	M>=30	F<30	F>=30
FBiH	2055123	61.24%	379264	1675859	1017533	1037590	194507	823026	184757	852833
RS	1234728	36.80%	189502	1045226	623014	611714	97694	525320	91808	519906
BD027	38734	1.15%	6160	32574	19944	18790	3074	16870	3086	15704
BD028	27074	0.81%	4688	22386	13535	13539	2368	11167	2320	11219
Brčko Distrikt	65808	1.96%	10848	54960	33479	32329	5442	28037	5406	26923
BiH	3355659	100.00%	579614	2776045	1674026	1681633	297643	1376383	281971	1399662

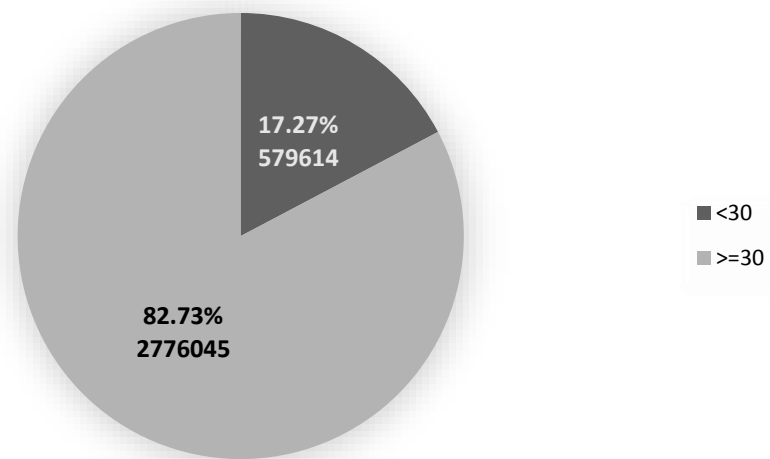
### 1.1 Biračo tijelo u BiH



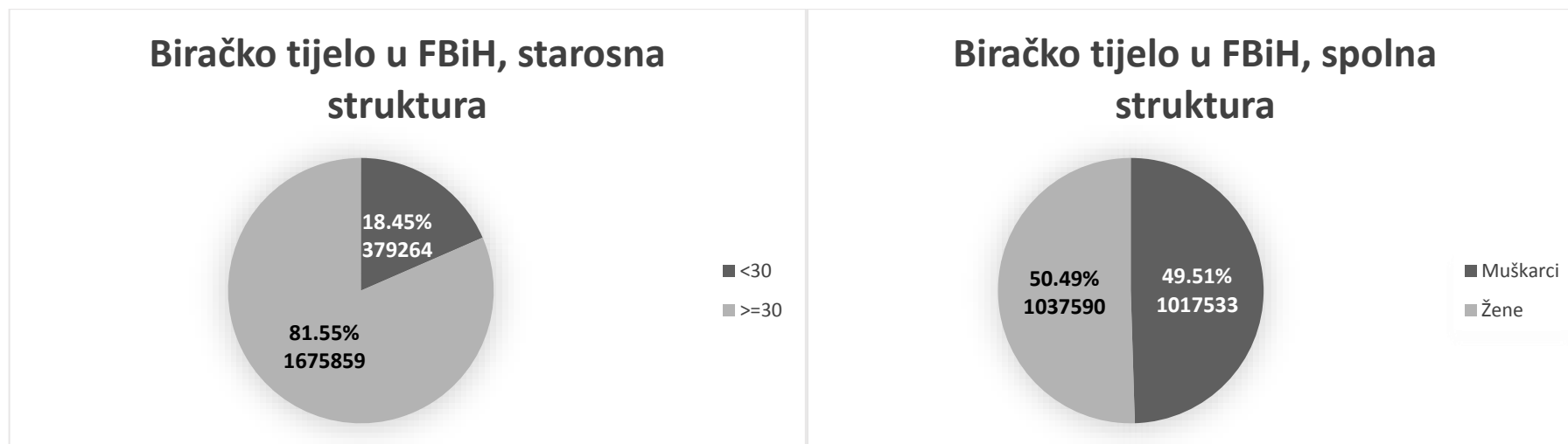
### Biračko tijelo u BiH, spolna struktura



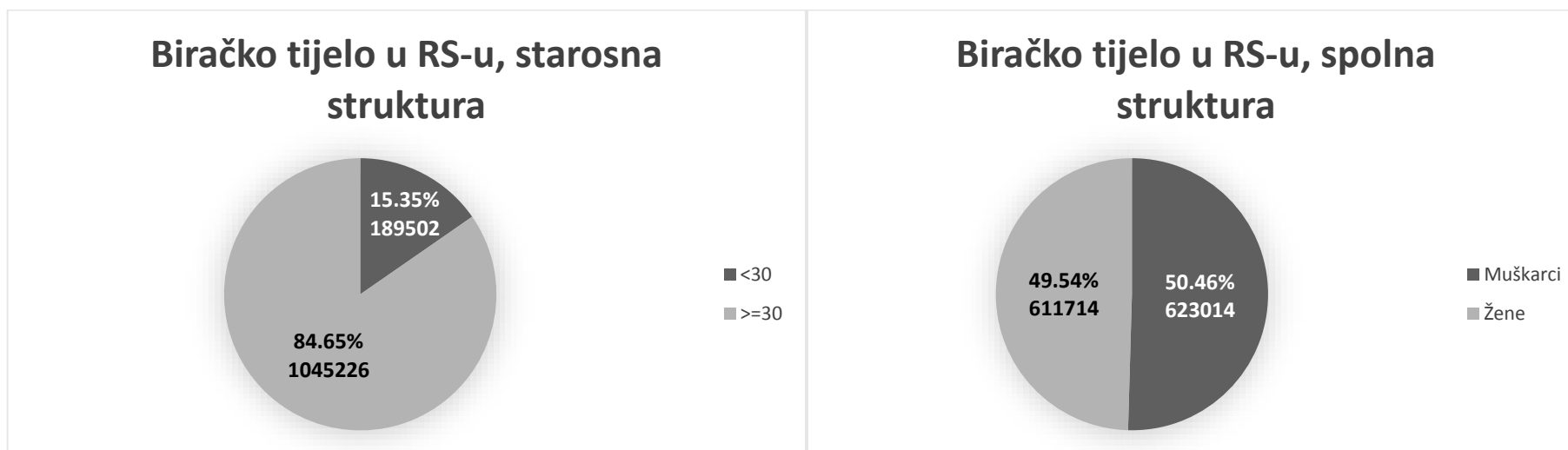
### Biračko tijelo u BiH, Starosna struktura



## 1.2 Biračo tijelo u FBiH

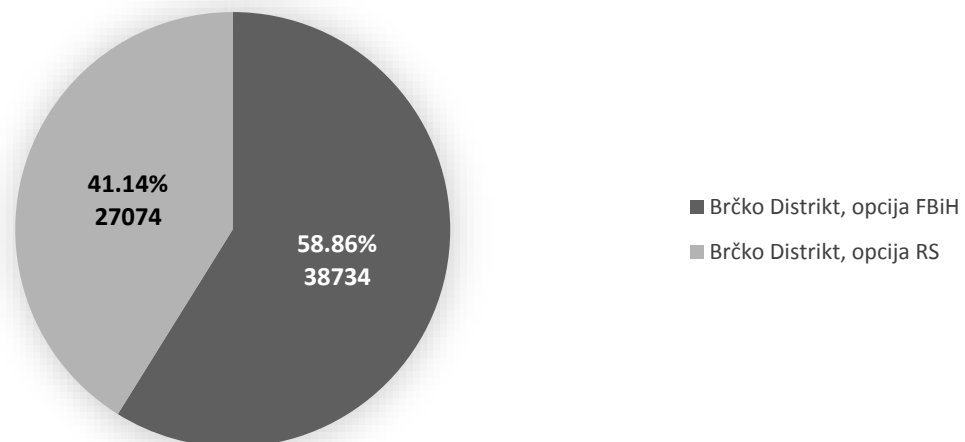


## 1.3 Biračko tijelo u RS-u

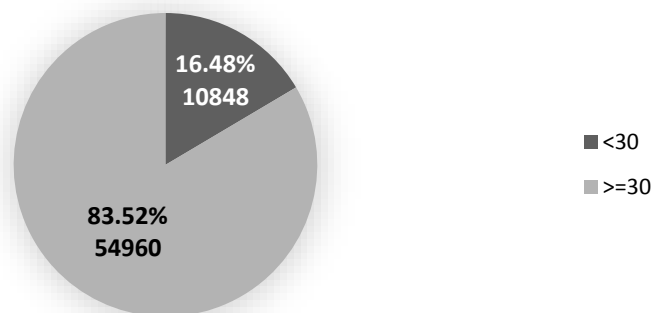


## 1.4 Biračko tijelo u Brčko Distriktu

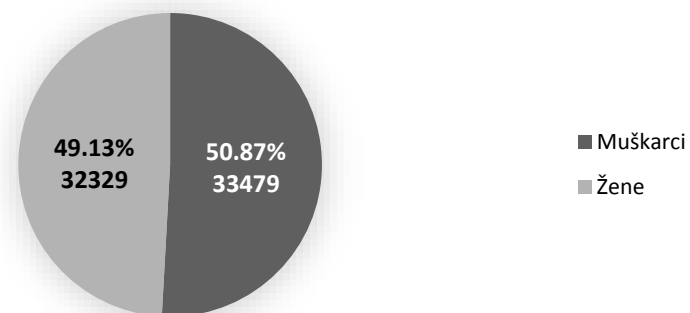
### Biračko tijelo u Brčko Distriktu, izborne opcije



### Biračko tijelo u Brčko Distriktu, starosna struktura



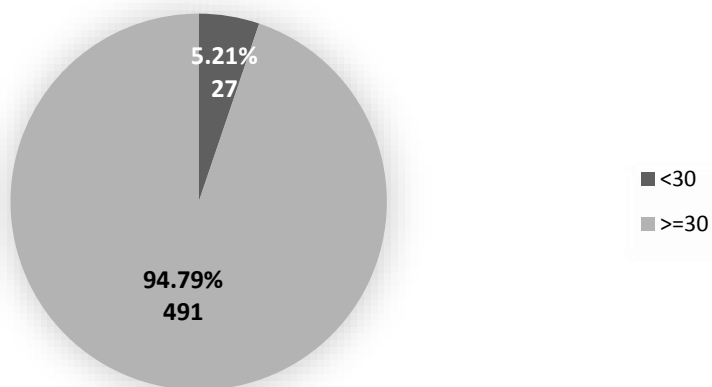
### Biračko tijelo u Brčko Distriktu, spolna struktura



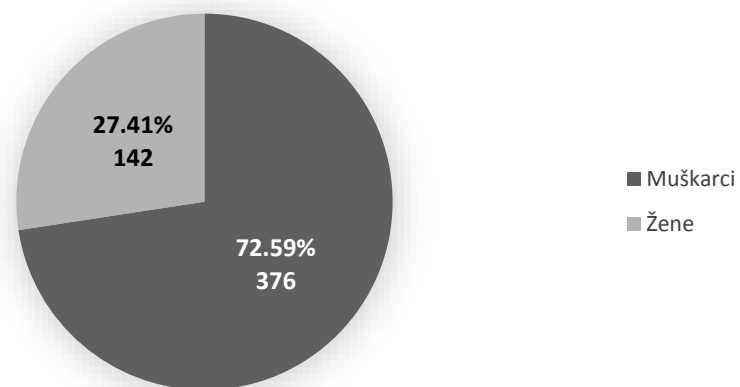
## 2. Izabrani kandidati:

	Ukupno mandata	Redovni Mandati	Kompenzacijski mandati	<30	>=30	M	F	M<30	M>=30	F<30	F>=30
Predsjedništvo BiH	3	3	0	0	3	3	0	0	3	0	0
Parlamentarna skupština BiH	42	30	12	0	42	35	7	0	35	0	7
Parlament FBiH	98	73	<b>25</b>	<b>5</b>	<b>93</b>	<b>72</b>	<b>26</b>	<b>1</b>	71	<b>4</b>	22
Predsjednik RS	3	3	0	0	3	2	1	0	2	0	1
Narodna skupština RS	83	63	20	4	79	68	15	3	65	1	14
Skupštine kantona	289	289	0	18	271	196	93	8	188	10	83
<b>Ukupno</b>	<b>518</b>	<b>461</b>	<b>57</b>	<b>27</b>	<b>491</b>	<b>376</b>	<b>142</b>	<b>12</b>	<b>364</b>	<b>15</b>	<b>127</b>

Izabrani kandidati u BiH, starosna struktura

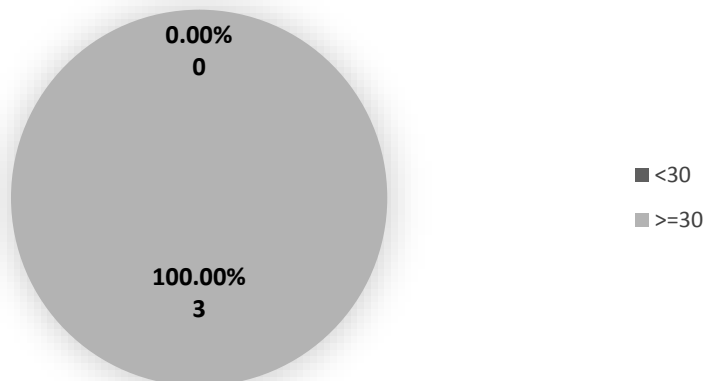


Izabrani kandidati u BiH, spolna struktura

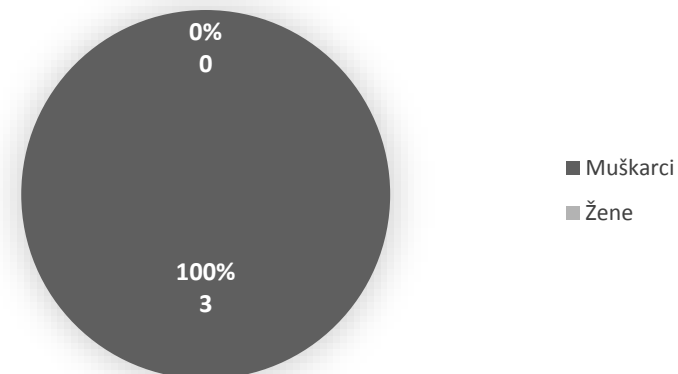


## 2.1 Predsjedništvo BiH

### Predsjedništvo BiH, Starosna struktura izabranih kandidata

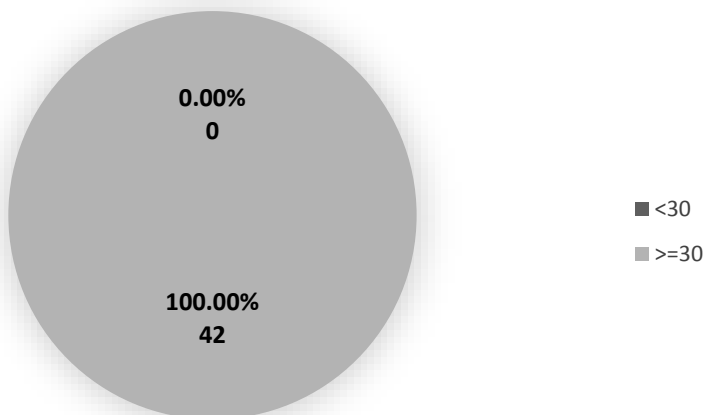


### Predsjedništvo BiH, Spolna struktura izabranih kandidata

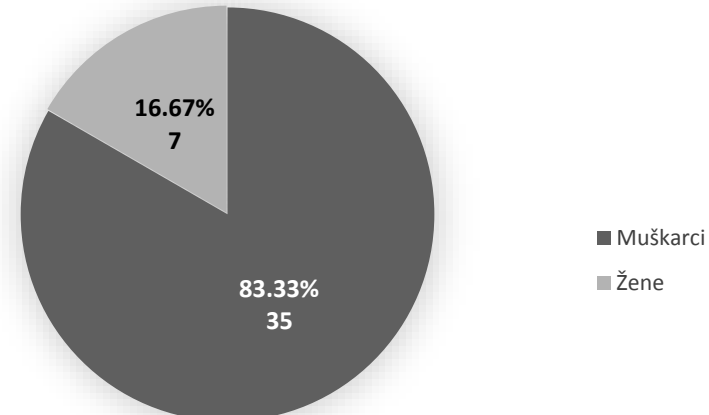


## 2.2 Parlament BiH

### Parlament BiH, starosna struktura izabranih kandidata



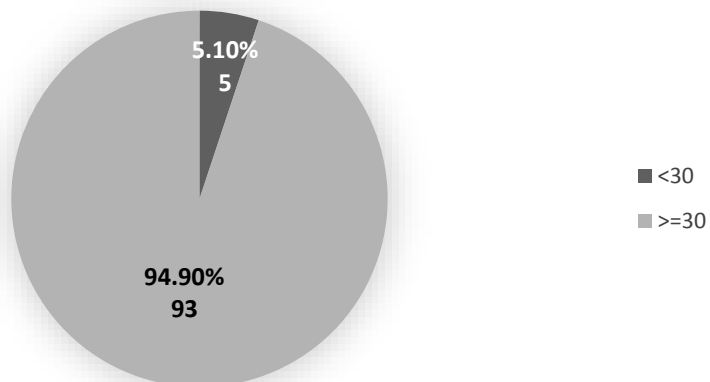
### Parlament BiH, spolna struktura izabranih kandidata



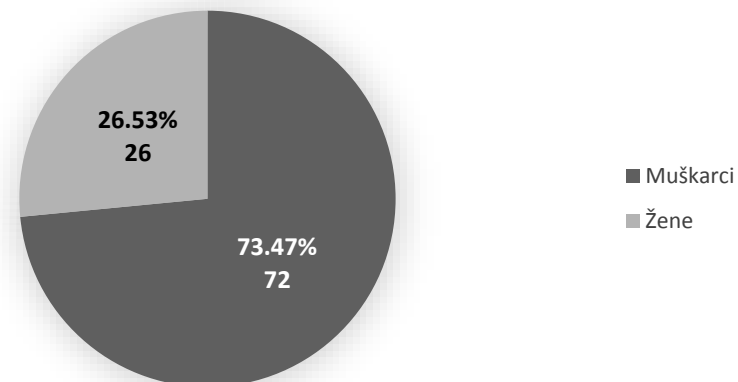


### 2.3 Parlament FBiH

Parlament FBiH, starosna struktura izabраних kandidata

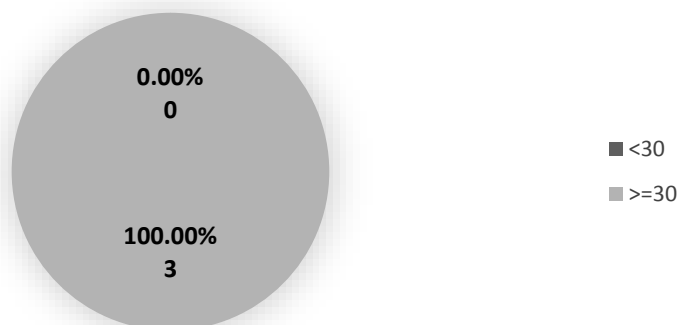


Parlament FBiH, spolna struktura izabраних kandidata

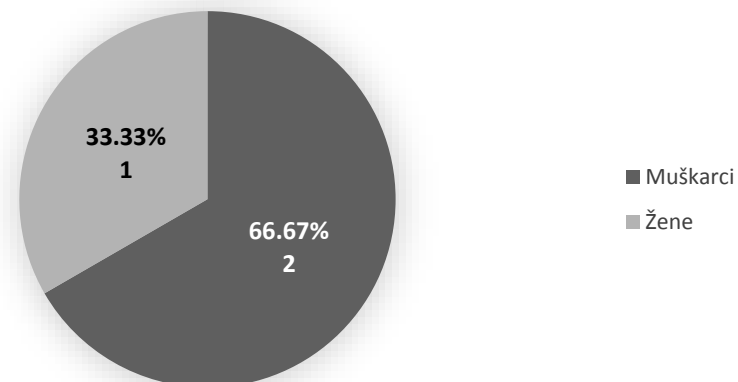


### 2.4 Predsjednik i podpredsjednik RS-a

Predsjednik i podpredsjednik RS-a, starosna struktura izabраних kandidata

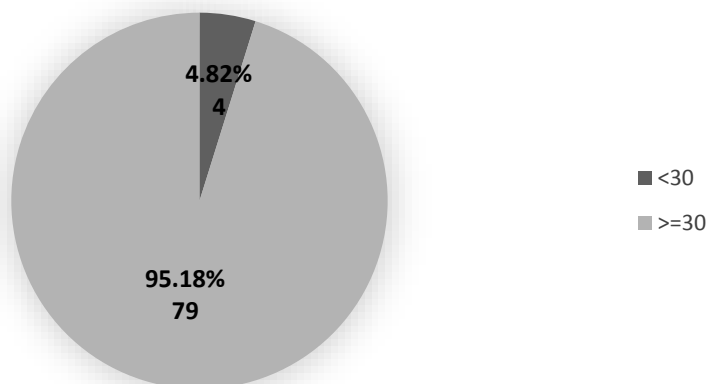


Predsjednik i podpredsjednik RS-a, spolna struktura izabраних kandidata

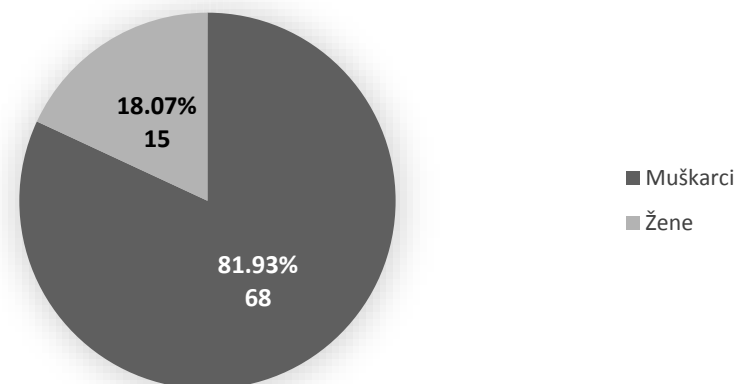


## 2.5 Narodna skupština RS-a

### Narodna skupština RS-a, starosna struktura izabраниh kandidata

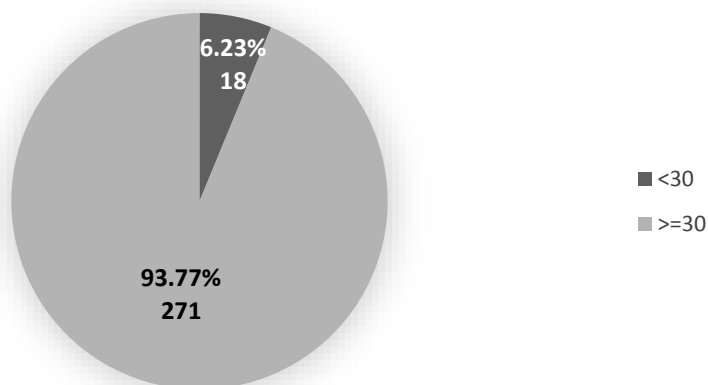


### Narodna skupština RS-a, spolna struktura izabраниh kandidata

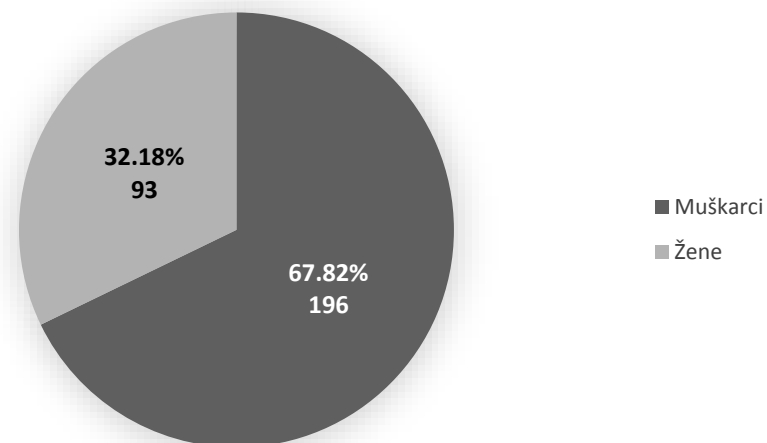


## 2.6 Skupštine kantona

### Skupštine kantona, starosna struktura



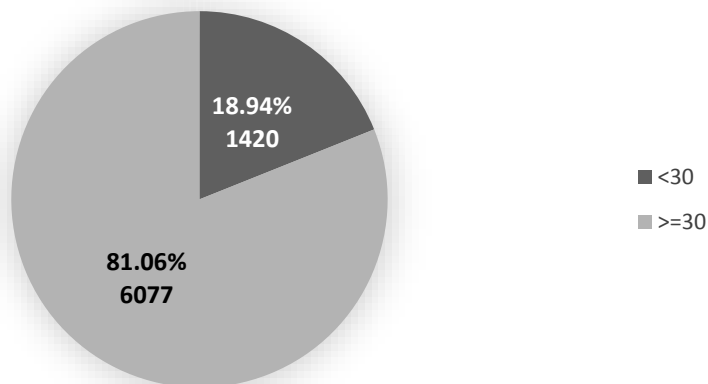
### Skupštine kantona, spolna struktura



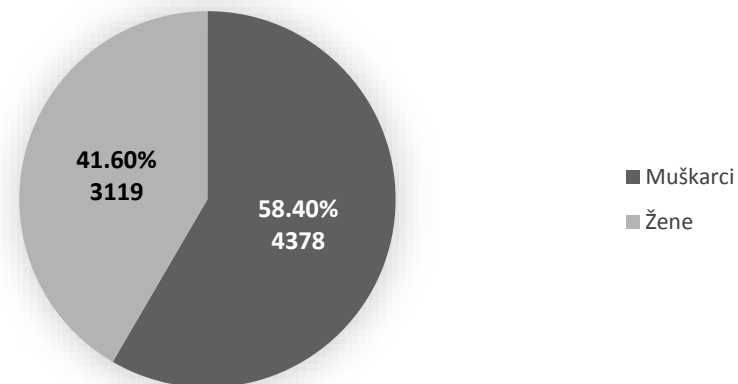
### 3. Ovjereni kandidati

	Ukupno kandidata	<30	>=30	M	F	M<30	M>=30	F<30	F>=30
Predsjedništvo BiH	15	0	15	13	2	0	13	0	2
Parlament BiH	733	85	648	434	299	38	396	47	252
Parlament FBiH	1292	232	1060	741	551	73	668	159	392
Predsjednik RS-a	37	1	36	32	5	1	31	0	5
Narodna skupština RS-a	1438	189	1249	833	605	75	758	114	491
Skupštine kantona	3982	913	3069	2325	1657	389	1936	524	1133
Ukupno u BiH	7497	1420	6077	4378	3119	576	3802	844	2275

Ovjereni kandidati u BiH, starosna struktura

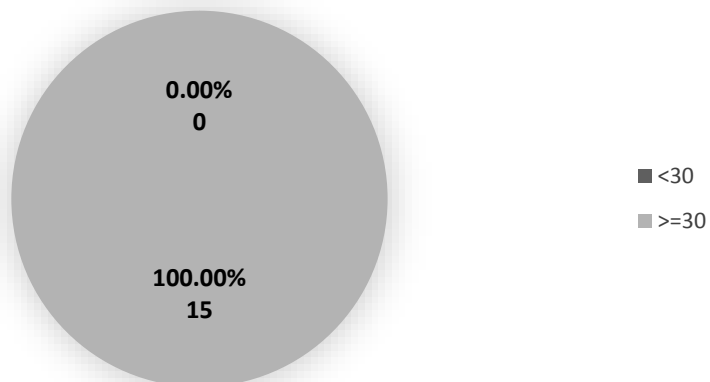


Ovjereni kandidati u BiH, spolna struktura

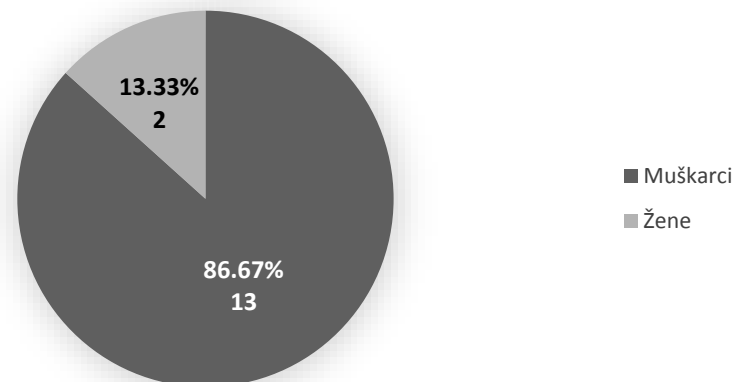


### 3.1 Ovjereni kandidati-Predsjedništvo BiH

#### Ovjereni kandidati za Predsjedništvo BiH, starosna struktura

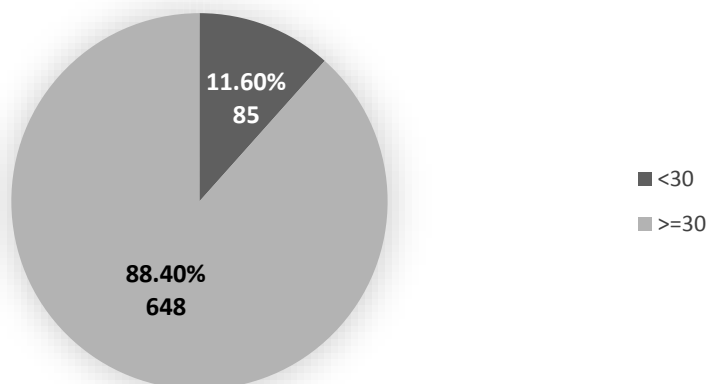


#### Ovjereni kandidati za Predsjedništvo BiH, spolna struktura

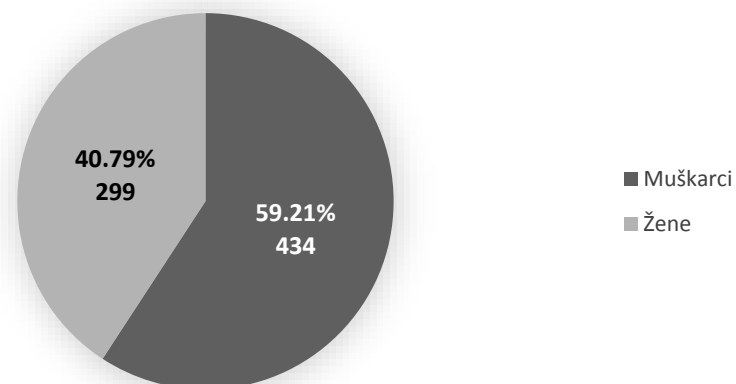


### 3.2 Parlamentarna skupština BiH

#### Ovjereni kandidati za Parlament BiH, starosna struktura

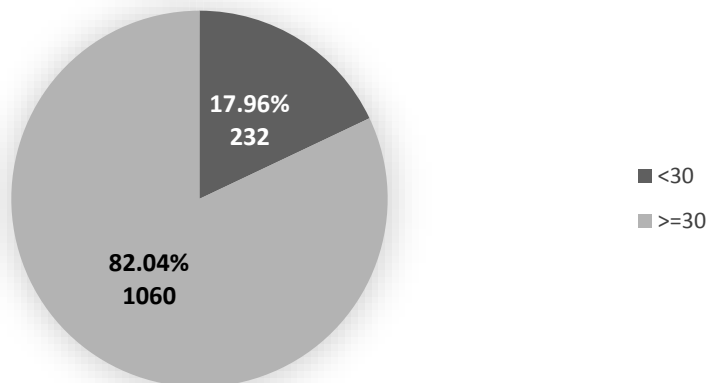


#### Ovjereni kandidati za Parlament BiH, spolna struktura

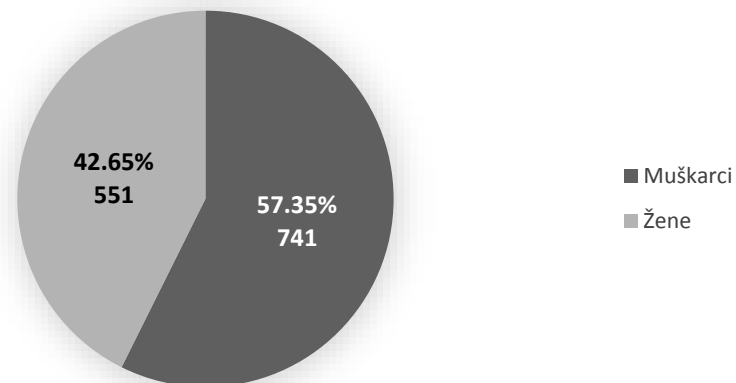


### 3.3 Parlament FBiH

Ovjereni kandidati za Parlament FBiH,  
starosna struktura

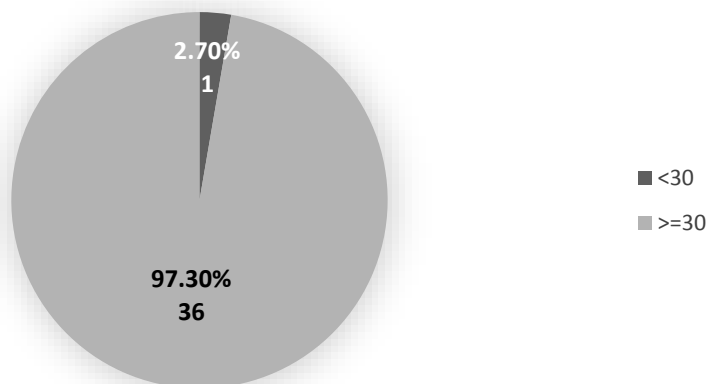


Ovjereni kandidati za Parlament FBiH,  
spolna struktura

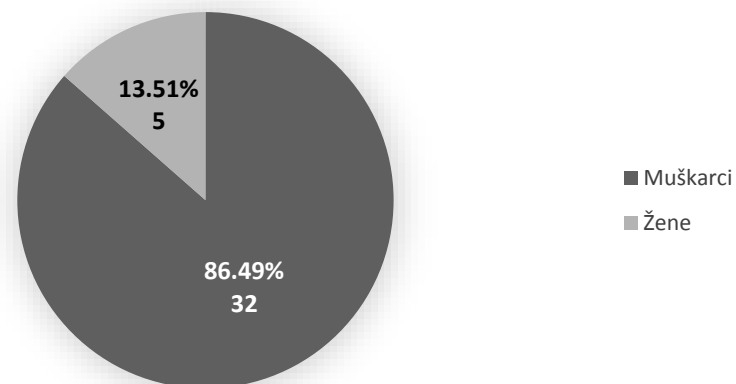


### 3.4 Predsjednik i podpredsjednik RS-a

Ovjereni kandidati za Predsjednika  
RS-a, starosna struktura

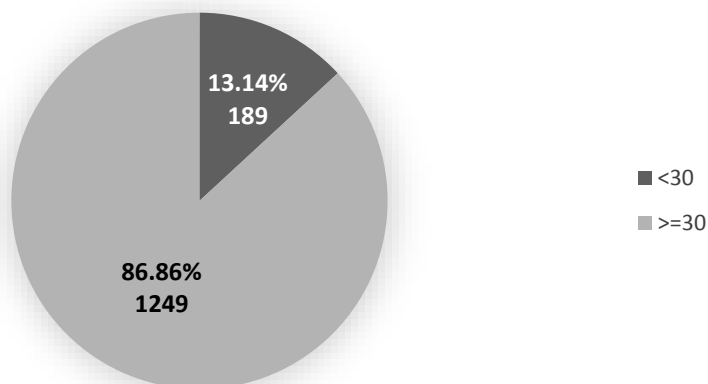


Ovjereni kandidati za Predsjednika  
RS-a, spolna struktura

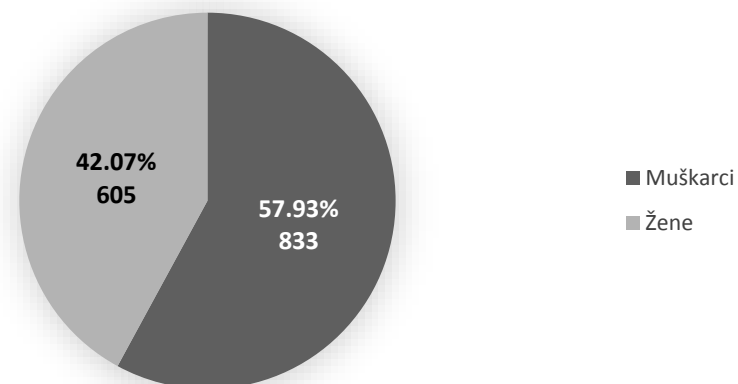


### 3.5 Narodna skupština RS-a

Ovjereni kandidati za Narodnu skupštinu RS-a, starosna struktura

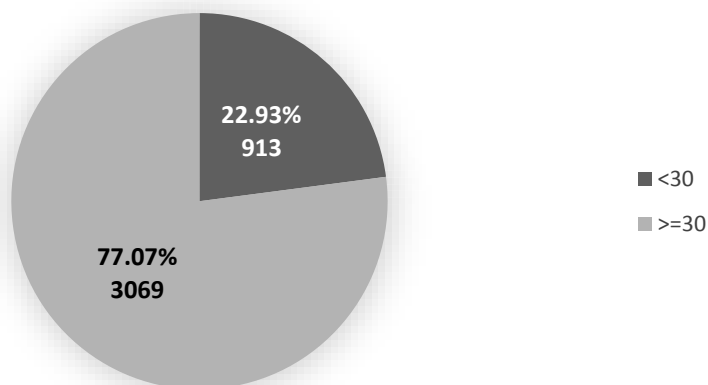


Ovjereni kandidati za Narodnu skupštinu RS-a, spolna struktura

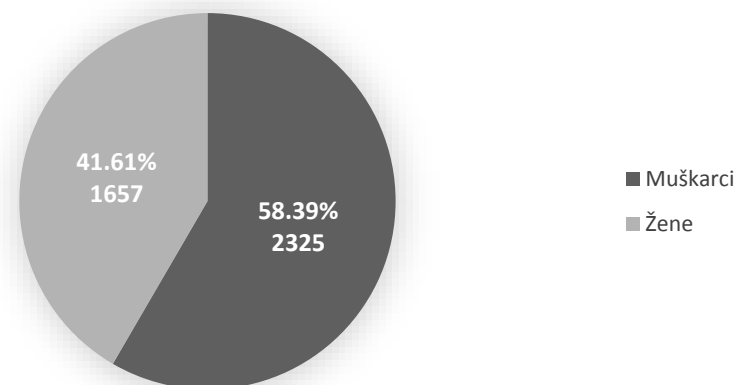


### 3.6 Skupštine kantona

Ovjereni kandidati za Skupštine kantona, starosna struktura

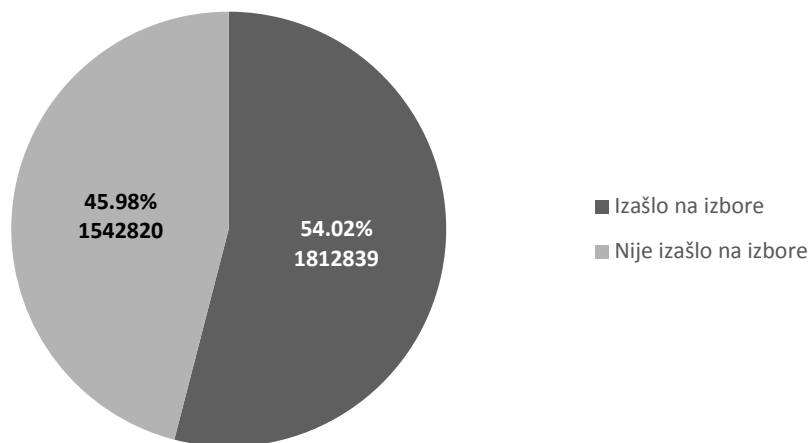


Ovjereni kandidati za Skupštine kantona, spolna struktura

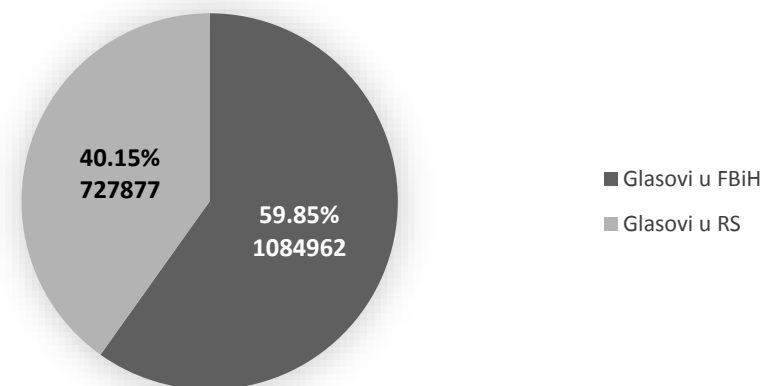


## 4. Izlaznost na izbore

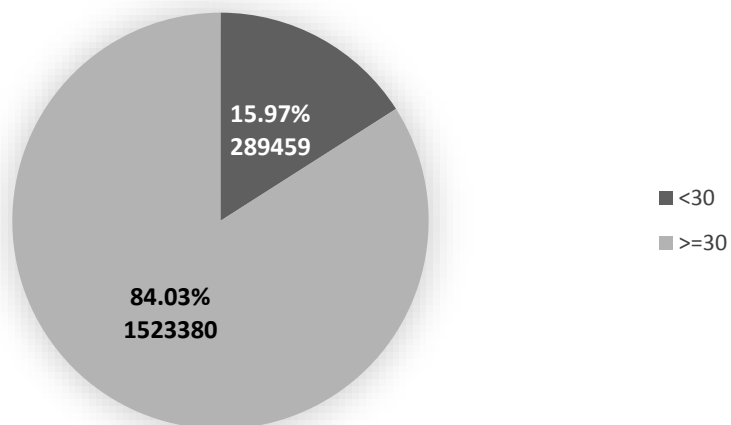
### Izlaznost u BiH



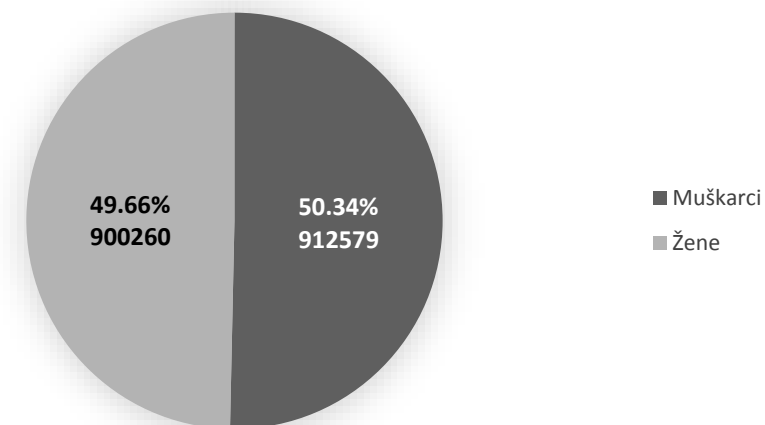
### Birači koji su izašli na izbore po entitetima



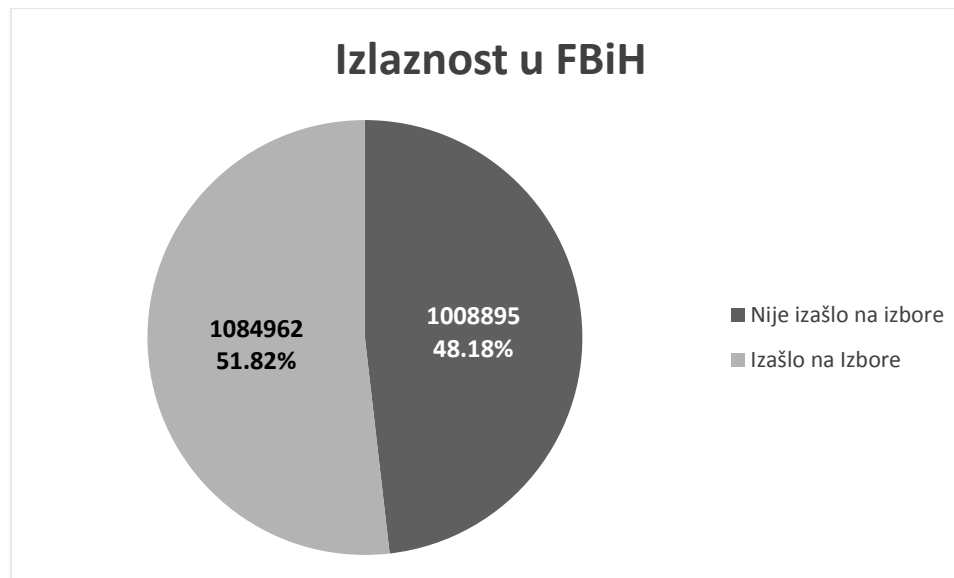
### Birači koji su glasali u BiH, starosna struktura



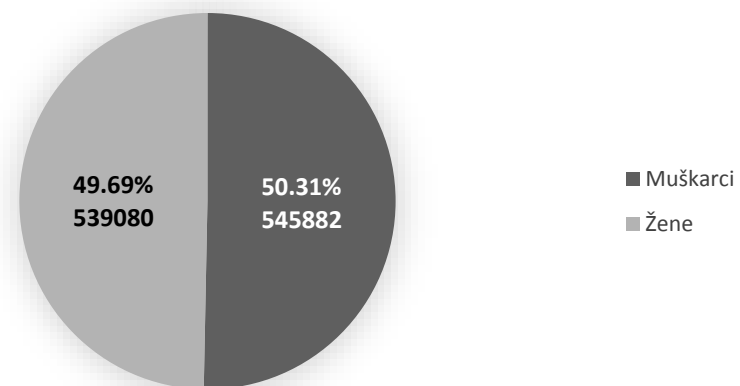
### Birači koji su glasali u BiH, spolna struktura



## 4.1 Izlaznost u FBiH



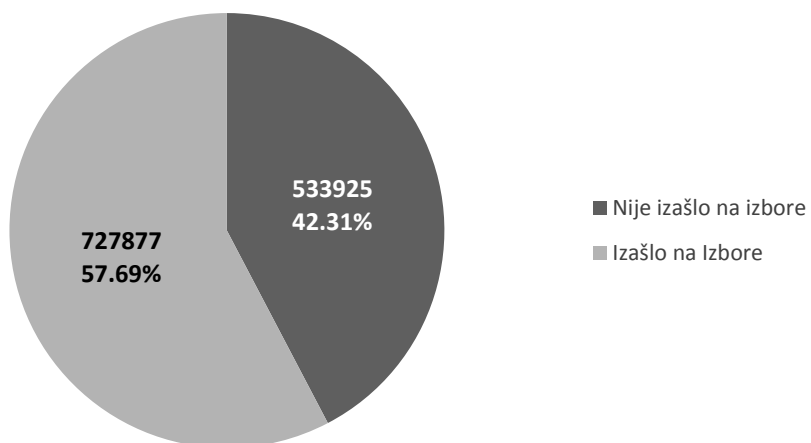
### Birači koji su glasali u FBiH, spolna struktura



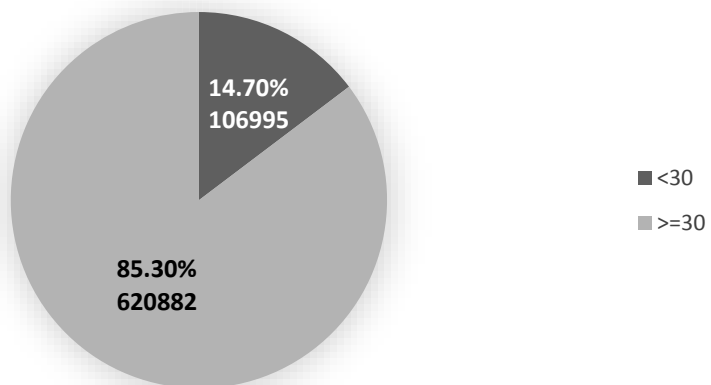


## 4.2 Izlaznost u RS-u

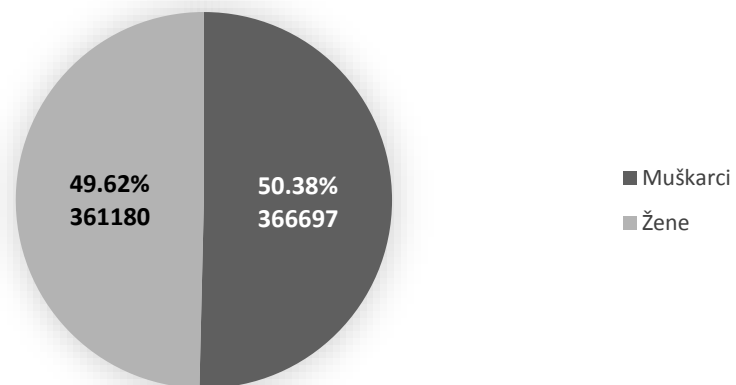
### Izlaznost u RS



### Birači koji su glasali u RS-u, starosna struktura



### Birači koji su glasali u RS-u, spolna struktura



## 5. Izlaznost po opštinama za različite biračke opcije

Kod opštine	Naziv opštine	Kod entiteta	Naziv entiteta	Broj glasova	Glasovi do 30 godina	Glasovi >=30 godina	Muški glasovi	Ženski glasovi	Muški glasovi <30 godina	Muški glasovi >=30 godina	Ženski glasovi <30 godina	Ženski glasovi >=30 godina
001	VELIKA KLADUŠA	1	Federacija Bosne i Hercegovine	15604	2228	13376	7960	7644	1209	6751	1019	6625
002	CAZIN	1	Federacija Bosne i Hercegovine	24141	3899	20242	12326	11815	2099	10227	1800	10015
003	BIHAĆ	1	Federacija Bosne i Hercegovine	24006	3350	20656	12046	11960	1783	10263	1567	10393
004	BOSANSKA KRUPA	1	Federacija Bosne i Hercegovine	10382	1406	8976	5373	5009	774	4599	632	4377
005	BUŽIM	1	Federacija Bosne i Hercegovine	7378	1477	5901	3855	3523	808	3047	669	2854
006	KRUPA NA UNI	2	Republika Srpska	868	115	753	526	342	67	459	48	294
007	NOVI GRAD	2	Republika Srpska	15681	2098	13583	8035	7646	1107	6928	991	6655
008	KOZARSKA DUBICA	2	Republika Srpska	11880	1500	10380	6079	5801	802	5277	698	5103
009	PRIJEDOR	2	Republika Srpska	42213	5467	36746	21346	20867	2829	18517	2638	18229
010	GRADIŠKA	2	Republika Srpska	28828	4132	24696	14595	14233	2114	12481	2018	12215
011	LAKTAŠI	2	Republika Srpska	20652	3365	17287	10508	10144	1731	8777	1634	8510
012	SRBAC	2	Republika Srpska	10927	1643	9284	5604	5323	878	4726	765	4558
013	PRNJAVOR	2	Republika Srpska	18583	2802	15781	9805	8778	1542	8263	1260	7518
014	DERVENTA	2	Republika Srpska	15241	1974	13267	7977	7264	1044	6933	930	6334
016	BROD	2	Republika Srpska	8296	911	7385	4404	3892	466	3938	445	3447
017	ODŽAK	1	Federacija Bosne i Hercegovine	7312	921	6391	3792	3520	492	3300	429	3091
018	VUKOSAVLJE	2	Republika Srpska	1975	280	1695	1033	942	155	878	125	817
020	DOMALJEVAC - ŠAMAC	1	Federacija Bosne i Hercegovine	2377	331	2046	1308	1069	178	1130	153	916
021	ŠAMAC	2	Republika Srpska	8715	1071	7644	4455	4260	593	3862	478	3782
022	ORAŠJE	1	Federacija Bosne i Hercegovine	9104	1591	7513	4881	4223	885	3996	706	3517
023	DONJI ŽABAR	2	Republika Srpska	1050	103	947	569	481	56	513	47	434
024	MODRIČA	2	Republika Srpska	14496	2172	12324	7296	7200	1127	6169	1045	6155

Kod opštine	Naziv opštine	Kod entiteta	Naziv entiteta	Broj glasova	Glasovi do 30 godina	Glasovi >=30 godina	Muški glasovi	Ženski glasovi	Muški glasovi <30 godina	Muški glasovi >=30 godina	Ženski glasovi <30 godina	Ženski glasovi >=30 godina
025	GRADAČAC	1	Federacija Bosne i Hercegovine	19984	3785	16199	10201	9783	2043	8158	1742	8041
026	PELAGIĆEVO	2	Republika Srpska	2794	213	2581	1583	1211	110	1473	103	1108
029	BIJELJINA	2	Republika Srpska	62148	9395	52753	30564	31584	4860	25704	4535	27049
030	BOSANSKI PETROVAC	1	Federacija Bosne i Hercegovine	2695	337	2358	1407	1288	183	1224	154	1134
031	PETROVAC	2	Republika Srpska	692	87	605	405	287	41	364	46	241
032	SANSKI MOST	1	Federacija Bosne i Hercegovine	11270	1461	9809	5842	5428	782	5060	679	4749
033	OŠTRA LUKA	2	Republika Srpska	1780	222	1558	1021	759	114	907	108	651
034	BANJA LUKA	2	Republika Srpska	114136	16438	97698	54749	59387	8067	46682	8371	51016
035	ČELINAC	2	Republika Srpska	9851	1712	8139	5034	4817	850	4184	862	3955
036	DOBOJ ISTOK	1	Federacija Bosne i Hercegovine	5996	1048	4948	3022	2974	548	2474	500	2474
037	DOBOJ JUG	1	Federacija Bosne i Hercegovine	2374	425	1949	1245	1129	226	1019	199	930
038	DOBOJ	2	Republika Srpska	38856	5287	33569	19475	19381	2816	16659	2471	16910
039	TEŠANJ	1	Federacija Bosne i Hercegovine	20254	3892	16362	10628	9626	2131	8497	1761	7865
040	STANARI	2	Republika Srpska	4775	694	4081	2495	2280	353	2142	341	1939
042	MAGLAJ	1	Federacija Bosne i Hercegovine	10419	1823	8596	5288	5131	950	4338	873	4258
044	GRAČANICA	1	Federacija Bosne i Hercegovine	22944	3858	19086	11172	11772	1912	9260	1946	9826
045	PETROVO	2	Republika Srpska	3760	476	3284	1929	1831	239	1690	237	1594
047	LUKAVAC	1	Federacija Bosne i Hercegovine	22387	3534	18853	11262	11125	1860	9402	1674	9451
049	SREBRENİK	1	Federacija Bosne i Hercegovine	19529	3361	16168	9799	9730	1748	8051	1613	8117
050	TUZLA	1	Federacija Bosne i Hercegovine	53780	7937	45843	26073	27707	4069	22004	3868	23839
052	ČELIĆ	1	Federacija Bosne i Hercegovine	5588	958	4630	2898	2690	527	2371	431	2259

Kod opštine	Naziv opštine	Kod entiteta	Naziv entiteta	Broj glasova	Glasovi do 30 godina	Glasovi >=30 godina	Muški glasovi	Ženski glasovi	Muški glasovi <30 godina	Muški glasovi >=30 godina	Ženski glasovi <30 godina	Ženski glasovi >=30 godina
054	LOPARE	2	Republika Srpska	7847	1100	6747	4170	3677	584	3586	516	3161
055	TEOČAK	1	Federacija Bosne i Hercegovine	3161	529	2632	1510	1651	255	1255	274	1377
056	UGLJEVIK	2	Republika Srpska	9976	1649	8327	5178	4798	874	4304	775	4023
057	DRVAR	1	Federacija Bosne i Hercegovine	3860	376	3484	1986	1874	214	1772	162	1712
058	ISTOČNI DRVAR	2	Republika Srpska	120	17	103	79	41	9	70	8	33
059	KLJUČ	1	Federacija Bosne i Hercegovine	5528	751	4777	2800	2728	401	2399	350	2378
061	RIBNIK	2	Republika Srpska	4090	551	3539	2155	1935	283	1872	268	1667
064	MRKONJIĆ GRAD	2	Republika Srpska	10311	1438	8873	5136	5175	774	4362	664	4511
065	JAJCE	1	Federacija Bosne i Hercegovine	11272	1545	9727	5774	5498	812	4962	733	4765
066	JEZERO	2	Republika Srpska	655	95	560	336	319	47	289	48	271
067	DOBRETIĆI	1	Federacija Bosne i Hercegovine	1051	92	959	644	407	56	588	36	371
068	KNEŽEVO	2	Republika Srpska	5888	891	4997	3049	2839	459	2590	432	2407
070	KOTOR VAROŠ	2	Republika Srpska	11735	2224	9511	6011	5724	1151	4860	1073	4651
074	TESLIĆ	2	Republika Srpska	23515	3606	19909	11673	11842	1840	9833	1766	10076
075	ŽEPČE	1	Federacija Bosne i Hercegovine	13048	2454	10594	6739	6309	1255	5484	1199	5110
077	ZAVIDOVIĆI	1	Federacija Bosne i Hercegovine	16599	2626	13973	8455	8144	1371	7084	1255	6889
078	BANOVIĆI	1	Federacija Bosne i Hercegovine	16115	3049	13066	8046	8069	1550	6496	1499	6570
079	ŽIVINICE	1	Federacija Bosne i Hercegovine	30248	5777	24471	15541	14707	3043	12498	2734	11973
080	KALESIJA	1	Federacija Bosne i Hercegovine	15957	2930	13027	8153	7804	1515	6638	1415	6389
081	OSMACI	2	Republika Srpska	2206	316	1890	1229	977	182	1047	134	843
082	SAPNA	1	Federacija Bosne i Hercegovine	5148	927	4221	2380	2768	483	1897	444	2324

Kod opštine	Naziv opštine	Kod entiteta	Naziv entiteta	Broj glasova	Glasovi do 30 godina	Glasovi >=30 godina	Muški glasovi	Ženski glasovi	Muški glasovi <30 godina	Muški glasovi >=30 godina	Ženski glasovi <30 godina	Ženski glasovi >=30 godina
083	ZVORNIK	2	Republika Srpska	32840	5220	27620	16786	16054	2782	14004	2438	13616
084	BOSANSKO GRAHOVO	1	Federacija Bosne i Hercegovine	1187	70	1117	689	498	35	654	35	463
085	GLAMOČ	1	Federacija Bosne i Hercegovine	2011	197	1814	1096	915	105	991	92	823
088	ŠIPOVO	2	Republika Srpska	6520	943	5577	3382	3138	491	2891	452	2686
089	DONJI VAKUF	1	Federacija Bosne i Hercegovine	7424	1414	6010	3758	3666	734	3024	680	2986
091	TRAVNIK	1	Federacija Bosne i Hercegovine	26067	4413	21654	13531	12536	2358	11173	2055	10481
093	ZENICA	1	Federacija Bosne i Hercegovine	54629	9453	45176	27705	26924	4799	22906	4654	22270
094	KAKANJ	1	Federacija Bosne i Hercegovine	19642	3775	15867	10335	9307	1903	8432	1872	7435
095	VAREŠ	1	Federacija Bosne i Hercegovine	4435	614	3821	2309	2126	337	1972	277	1849
096	OLOVO	1	Federacija Bosne i Hercegovine	5378	884	4494	2913	2465	485	2428	399	2066
098	KLADANJ	1	Federacija Bosne i Hercegovine	6322	1137	5185	3080	3242	571	2509	566	2676
101	ŠEKOVIĆI	2	Republika Srpska	5041	756	4285	2598	2443	396	2202	360	2083
103	VLASENICA	2	Republika Srpska	6562	1048	5514	3260	3302	537	2723	511	2791
104	BRATUNAC	2	Republika Srpska	10827	1575	9252	5562	5265	844	4718	731	4534
105	SREBRENICA	2	Republika Srpska	7325	1028	6297	3816	3509	567	3249	461	3048
106	LIVNO	1	Federacija Bosne i Hercegovine	10729	1508	9221	5589	5140	812	4777	696	4444
107	KUPRES (FBIH)	1	Federacija Bosne i Hercegovine	1769	287	1482	907	862	151	756	136	726
108	KUPRES (RS)	2	Republika Srpska	201	16	185	119	82	9	110	7	75
109	BUGOJNO	1	Federacija Bosne i Hercegovine	15938	2981	12957	8007	7931	1587	6420	1394	6537
110	GORNJI VAKUF - USKOPLJE	1	Federacija Bosne i Hercegovine	10866	2034	8832	5609	5257	1076	4533	958	4299

Kod opštine	Naziv opštine	Kod entiteta	Naziv entiteta	Broj glasova	Glasovi do 30 godina	Glasovi >=30 godina	Muški glasovi	Ženski glasovi	Muški glasovi <30 godina	Muški glasovi >=30 godina	Ženski glasovi <30 godina	Ženski glasovi >=30 godina
111	NOVI TRAVNIK	1	Federacija Bosne i Hercegovine	11594	2156	9438	6117	5477	1199	4918	957	4520
112	VITEZ	1	Federacija Bosne i Hercegovine	12364	1970	10394	6151	6213	993	5158	977	5236
113	BUSOVAČA	1	Federacija Bosne i Hercegovine	8454	1417	7037	4378	4076	744	3634	673	3403
114	FOJNICA	1	Federacija Bosne i Hercegovine	6611	1170	5441	3389	3222	611	2778	559	2663
115	KISELJAK	1	Federacija Bosne i Hercegovine	9573	1644	7929	4820	4753	808	4012	836	3917
116	VISOKO	1	Federacija Bosne i Hercegovine	19492	3438	16054	10172	9320	1831	8341	1607	7713
117	BREZA	1	Federacija Bosne i Hercegovine	6922	1152	5770	3708	3214	634	3074	518	2696
118	ILIJAS	1	Federacija Bosne i Hercegovine	11280	2212	9068	5492	5788	1098	4394	1114	4674
121	SOKOLAC	2	Republika Srpska	7818	1265	6553	3942	3876	660	3282	605	3271
123	HAN PIJESAK	2	Republika Srpska	2290	351	1939	1112	1178	161	951	190	988
124	TOMISLAVGRAD	1	Federacija Bosne i Hercegovine	9519	1614	7905	5008	4511	859	4149	755	3756
125	PROZOR - RAMA	1	Federacija Bosne i Hercegovine	6248	1058	5190	3145	3103	560	2585	498	2605
126	JABLANICA	1	Federacija Bosne i Hercegovine	6034	1035	4999	3102	2932	520	2582	515	2417
127	KONJIC	1	Federacija Bosne i Hercegovine	14275	2518	11757	7440	6835	1330	6110	1188	5647
129	KREŠEVO	1	Federacija Bosne i Hercegovine	2760	479	2281	1401	1359	247	1154	232	1127
130	HADŽIĆI	1	Federacija Bosne i Hercegovine	13499	2553	10946	6906	6593	1324	5582	1229	5364
131	ILIDŽA	1	Federacija Bosne i Hercegovine	34521	6323	28198	16905	17616	3137	13768	3186	14430
132	ISTOČNA ILIDŽA	2	Republika Srpska	10053	1593	8460	4850	5203	807	4043	786	4417

Kod opštine	Naziv opštine	Kod entiteta	Naziv entiteta	Broj glasova	Glasovi do 30 godina	Glasovi >=30 godina	Muški glasovi	Ženski glasovi	Muški glasovi <30 godina	Muški glasovi >=30 godina	Ženski glasovi <30 godina	Ženski glasovi >=30 godina
133	NOVI GRAD SARAJEVO	1	Federacija Bosne i Hercegovine	63521	9894	53627	29975	33546	4825	25150	5069	28477
135	VOGOŠĆA	1	Federacija Bosne i Hercegovine	15568	2854	12714	7421	8147	1407	6014	1447	6700
136	CENTAR SARAJEVO	1	Federacija Bosne i Hercegovine	33237	4862	28375	15296	17941	2397	12899	2465	15476
137	STARI GRAD SARAJEVO	1	Federacija Bosne i Hercegovine	21790	3456	18334	10449	11341	1734	8715	1722	9619
138	ISTOČNI STARI GRAD	2	Republika Srpska	912	128	784	502	410	59	443	69	341
139	NOVO SARAJEVO	1	Federacija Bosne i Hercegovine	37633	5857	31776	17146	20487	2901	14245	2956	17531
140	ISTOČNO NOVO SARAJEVO	2	Republika Srpska	7526	1196	6330	3524	4002	582	2942	614	3388
141	TRNOVO (FBIH)	1	Federacija Bosne i Hercegovine	1876	223	1653	989	887	127	862	96	791
142	TRNOVO (RS)	2	Republika Srpska	973	149	824	458	515	75	383	74	441
143	PALE (FBIH)	1	Federacija Bosne i Hercegovine	467	73	394	242	225	38	204	35	190
144	PALE (RS)	2	Republika Srpska	13412	2348	11064	6391	7021	1151	5240	1197	5824
146	ROGATICA	2	Republika Srpska	6720	1053	5667	3407	3313	560	2847	493	2820
147	VIŠEGRAD	2	Republika Srpska	6849	913	5936	3417	3432	499	2918	414	3018
148	POSUŠJE	1	Federacija Bosne i Hercegovine	6450	1450	5000	3464	2986	776	2688	674	2312
149	GRUDE	1	Federacija Bosne i Hercegovine	6776	1320	5456	3777	2999	699	3078	621	2378
150	ŠIROKI BRIJEG	1	Federacija Bosne i Hercegovine	12886	2821	10065	6756	6130	1475	5281	1346	4784
158	ISTOČNI MOSTAR	2	Republika Srpska	102	6	96	56	46	5	51	1	45
161	NEVESINJE	2	Republika Srpska	7848	1313	6535	4101	3747	701	3400	612	3135
163	KALINOVIK	2	Republika Srpska	1440	188	1252	739	701	87	652	101	600
164	GACKO	2	Republika Srpska	6222	1236	4986	3261	2961	667	2594	569	2392

Kod opštine	Naziv opštine	Kod entiteta	Naziv entiteta	Broj glasova	Glasovi do 30 godina	Glasovi >=30 godina	Muški glasovi	Ženski glasovi	Muški glasovi <30 godina	Muški glasovi >=30 godina	Ženski glasovi <30 godina	Ženski glasovi >=30 godina
165	FOČA (FBIH)	1	Federacija Bosne i Hercegovine	1177	198	979	635	542	112	523	86	456
166	FOČA (RS)	2	Republika Srpska	11152	1655	9497	5741	5411	914	4827	741	4670
167	GORAŽDE	1	Federacija Bosne i Hercegovine	14098	2733	11365	7125	6973	1448	5677	1285	5688
168	NOVO GORAŽDE	2	Republika Srpska	1040	75	965	588	452	41	547	34	418
169	ČAJNIČE	2	Republika Srpska	2716	430	2286	1418	1298	250	1168	180	1118
170	RUDO	2	Republika Srpska	3426	383	3043	1962	1464	210	1752	173	1291
171	LJUBUŠKI	1	Federacija Bosne i Hercegovine	11517	2211	9306	6145	5372	1156	4989	1055	4317
172	ČITLUK	1	Federacija Bosne i Hercegovine	7091	1510	5581	3753	3338	804	2949	706	2632
173	ČAPLJINA	1	Federacija Bosne i Hercegovine	11206	1879	9327	5820	5386	980	4840	899	4487
174	NEUM	1	Federacija Bosne i Hercegovine	1578	241	1337	890	688	122	768	119	569
176	STOLAC	1	Federacija Bosne i Hercegovine	8200	1506	6694	4225	3975	787	3438	719	3256
177	BERKOVIĆI	2	Republika Srpska	1189	172	1017	641	548	89	552	83	465
179	LJUBINJE	2	Republika Srpska	2238	338	1900	1167	1071	173	994	165	906
180	BILEĆA	2	Republika Srpska	7438	1339	6099	3875	3563	740	3135	599	2964
181	RAVNO	1	Federacija Bosne i Hercegovine	1055	102	953	666	389	57	609	45	344
182	TREBINJE	2	Republika Srpska	19672	2945	16727	9789	9883	1552	8237	1393	8490
183	USORA	1	Federacija Bosne i Hercegovine	1775	254	1521	963	812	137	826	117	695
184	KOSTAJNICA	2	Republika Srpska	2675	343	2332	1309	1366	163	1146	180	1186
185	MILIĆI	2	Republika Srpska	5412	879	4533	2840	2572	475	2365	404	2168
199	GRAD MOSTAR	1	Federacija Bosne i Hercegovine	51952	8711	43241	25757	26195	4371	21386	4340	21855
200	BRČKO DISTRIKT BIH	3	Brčko Distrikt	30953	4192	26761	15901	15052	2160	13741	2032	13020



